



# Nouvelle Dacia Logan





---

# Nouvelle Dacia Logan

La berline familiale au meilleur prix !



# Des lignes plus modernes et dynamiques

Le design de Nouvelle Dacia Logan évolue pour souligner davantage sa robustesse et sa fiabilité tout en ajoutant une touche de dynamisme et de modernité. Grâce à ses optiques avant et arrière intégrant la nouvelle signature lumineuse Dacia et à sa nouvelle calandre chromée, Nouvelle Dacia Logan a tout pour plaire, et à ce prix-là, que demander de plus ?





# Un intérieur moderne et chaleureux

Des finitions soignées, un espace chaleureux, de nouvelles selleries plus modernes et confortables, un nouveau volant et une nouvelle façade centrale... L'intérieur de Nouvelle Dacia Logan se fait plus harmonieux encore. On s'y sent bien dès le premier instant.



Dacia



# Tout pour accueillir au mieux votre famille

Nouvelle Dacia Logan vous offre 5 places généreuses pour accueillir confortablement tous vos passagers... mais aussi de nombreux rangements utiles et astucieux, une nouvelle prise 12V à l'arrière pour recharger vos appareils et un coffre volumineux pour charger tout ce que vous souhaitez. Cela promet de bien jolis voyages en famille ou entre amis.





20°C

▲ Regardez dans toutes les directions

# Des technologies utiles qui facilitent la vie

À bord de Nouvelle Dacia Logan, tout n'est qu'efficacité et simplicité. Dotée des technologies les plus utiles telles que le système multimédia Media Nav Evolution et caméra de recul intégrée, ou encore le lève-vitre à commande impulsionnelle pour le conducteur\*... Nouvelle Dacia Logan vous permet d'apprécier vos déplacements dans les meilleures conditions.

\*Selon version.



# Une sécurité à toute épreuve

Parce que votre sécurité sera toujours une priorité, Nouvelle Dacia Logan est équipée de dispositifs de sécurité active et passive sans compromis. Une structure de caisse renforcée assure la protection des occupants. Le système ABS couplé à l'aide au freinage d'urgence (AFU), ainsi que le système de contrôle dynamique de trajectoire (ESC) associé au système antipatinage (ASR) garantissent un freinage efficace et une stabilité accrue du véhicule.

Également dotée d'airbags frontaux et latéraux avant, du système de fixation Isofix pour les sièges enfants situé sur les places latérales arrière, de l'aide au démarrage en côte et des aides au parking arrière... Vous pouvez prendre la route en toute sérénité !



**Aide au parking arrière\*** : Elle avertit le conducteur de la présence d'obstacles situés à l'arrière de son véhicule par une séquence de « bips ». Et pour encore plus de confort et de sécurité, vous pouvez choisir d'y coupler une caméra de recul.



**ESC** : Il permet de stabiliser la trajectoire du véhicule en cas de perte d'adhérence dans les virages en agissant sur la répartition du freinage et le régime du moteur.

\*Selon version.



**Aide au démarrage en côte :** Ce système vous aide à démarrer en côte en toute sécurité et sans précipitation.



**Protection :** Structure renforcée, airbags frontaux et latéraux avant, système de fixation Isofix situé au niveau des places latérales arrière.

# Version Logan



## PRINCIPAUX ÉQUIPEMENTS

- ABS + AFU + ESC + ASR
- Airbags frontaux et airbags latéraux avant
- Système de surveillance de la pression des pneus
- Indicateur de changement de vitesse
- Alerte d'oubli des ceintures de sécurité avant
- Système Isofix places latérales arrière
- Aide au démarrage en côte
- Direction assistée
- Boucliers avant et arrière ton caisse
- Calandre avec ligne chrome
- Projecteurs et feux arrière avec signature lumineuse, feux de jour à LEDs
- Rétroviseurs noirs à réglage manuel
- Poignées de porte extérieures noires
- Kit de gonflage
- Enjoliveurs 15" Groomy
- Poignées de porte intérieures Carbone Foncé
- Volant avec chrome satiné et avertisseur sonore
- Façade centrale décor Noir Métallisé
- Cerclages aérateurs et compteurs Carbone Foncé
- Sellerie Basic
- Banquette arrière fixe
- Prise 12 V avant
- Clignotant impulsif
- Lève-vitres avant et arrière manuel

## Options

- Roue de secours

# Version Ambiance



## PRINCIPAUX ÉQUIPEMENTS

### AMBIANCE = LOGAN +

- Banquette arrière fractionnable 1/3 - 2/3
- Éclairage de coffre
- Façade centrale enjoliveur Chrome Satin et décor Technical Mesh
- Cerclages aérateurs Noir Piano
- Cerclages compteurs Chrome Satin
- 3 appuis-têtes arrière réglables en hauteur
- Prise 12 V et porte-bouteille arrière
- Poignée de maintien passager avant
- Condamnation centralisée des ouvrants avec télécommande
- Lève-vitres avant électriques, impulsif pour le conducteur
- Dacia Plug & Music
- Projecteurs antibrouillard
- Siège conducteur, volant et ceinture de sécurité avant réglables en hauteur

- ## Options
- Régulateur et limiteur de vitesse
  - Roue de secours
  - Peinture métallisée
  - Climatisation à réglage manuel
  - Media Nav Evolution
  - Cartographie Europe de l'Ouest

# Version Lauréate

## PRINCIPAUX ÉQUIPEMENTS

### LAURÉATE = AMBIANCE +

- Climatisation à réglage manuel
- Stripping Noir sur montant de porte
- Rétroviseurs ton caisse à réglage électrique dégivrants
- Poignées de porte extérieures ton caisse
- Jantes design 16" Oasis
- Cerclages aérateurs Chrome Satin
- Poignées de porte intérieures Chrome Satin
- Poignées de tirage portes avant décor Technical Mesh
- Sellerie Dynamic
- Éclairage boîte à gants
- Ordinateur de bord
- Poche téléphone sur siège passager avant
- Vide-poche filet côté passager avant
- Poches aumônières
- Poignées de maintien passagers arrière

### Options

- Roue de secours
- Peinture métallisée
- Sellerie cuir\*
- Régulateur et limiteur de vitesse
- Aide au parking arrière
- Aide au parking arrière avec caméra de recul
- Accoudoir sur siège conducteur
- Lève-vitres arrière électriques
- Media Nav Evolution
- Cartographie Europe de l'Ouest

\*Cuir d'origine bovine.



Visuel présenté avec les options Media Nav Evolution, régulateur et limiteur de vitesse et vitres arrière électriques

# ÉQUIPEMENTS ET OPTIONS

	Logan	Ambiance	Lauréate
<b>DESIGN EXTÉRIEUR</b>			
Boucliers avant et arrière ton caisse	●	●	●
Calandre avec jonc chrome	●	●	●
Poignées de porte extérieures	Noir	Noir	Ton caisse
Rétroviseurs extérieurs	Noir	Noir	Ton caisse
Enjoliveurs 15" Groomy	●	●	-
Jantes design 16" Oasis	-	-	●
Projecteurs avec signature lumineuse à LEDs	●	●	●
Feux arrière avec signature lumineuse	●	●	●
Stripping noir sur montant de porte	-	-	●
Peinture métallisée	-	○	○
<b>DESIGN INTÉRIEUR</b>			
Harmonie intérieure Carbone Foncé	●	●	●
Enjoliveur de façade centrale	-	Chrome satin	Chrome satin
Façade centrale avec décor	Noir Métallisé	Technical Mesh	Technical Mesh
Cerclages des aérateurs	Carbone Foncé	Noir Piano	Chrome Satin
Cerclages des compteurs du tableau de bord	Carbone Foncé	Chrome Satin	Chrome Satin
Volant Noir Titane et Chrome Satin	-	●	●
Vignette Chrome Satin sur pommeau de levier de vitesse	●	-	●
Poignées de porte intérieures	Carbone Foncé	Carbone Foncé	Chrome Satin
Poignées de tirage portes avant avec décor	-	-	Technical Mesh
Sellerie Basic	●	●	-
Sellerie Dynamic	-	-	●
Sellerie cuir <sup>(1)</sup>	-	-	○
<b>SÉCURITÉ</b>			
Antiblocage des roues (ABS) et assistance au freinage d'urgence (AFU)	●	●	●
Système de contrôle de trajectoire (ESC) avec fonction antipatinage (ASR)	●	●	●
Airbag conducteur et airbag passager avant désactivable	●	●	●
Airbags latéraux avant	●	●	●
Ceintures de sécurité avant réglables en hauteur	-	●	●
Système de fixation Isofix pour siège enfant aux places latérales arrière	●	●	●
Kit de gonflage	●	●	●
Roue de secours (remplace le kit de gonflage)	○	○	○
Système de surveillance de la pression des pneus	●	●	●
<b>PROTECTION DU VÉHICULE</b>			
Antidémarrage codé	●	●	●
<b>CONDUITE ET APPAREILS DE CONTRÔLE</b>			
Direction assistée	●	●	●
Compte-tours	●	●	●
Ordinateur de bord	-	-	●
Témoin de non fermeture des portes	Conducteur	●	●
Alerte visuelle et sonore d'oubli des ceintures de sécurité conducteur et passager avant	●	●	●
Indicateur de changement de vitesse	●	●	●
Mode de conduite ECO avec bouton d'activation (sauf motorisation S Ce 75)	-	●	●
Régulateur et limiteur de vitesse	-	○	○
Aide au parking arrière	-	-	○
Aide au parking arrière avec caméra de recul	-	-	○
Aide au démarrage en côte	●	●	●

	Logan	Ambiance	Lauréate
<b>VISIBILITÉ</b>			
Projecteurs antibrouillard	-	●	●
Lunette arrière dégivrante	●	●	●
Rétroviseurs extérieurs à réglage manuel intérieur	●	●	-
Rétroviseurs extérieurs à réglage électrique et dégivrants	-	-	●
<b>CONFORT</b>			
Accoudoir sur siège conducteur	-	-	○
Condensation centralisée des portes à distance	-	●	●
Lève-vitres avant électriques, impulsionsnel conducteur	-	●	●
Lève-vitres arrière électriques	-	-	○
Clignotant impulsionsnel	●	●	●
Éclairage plafonnier avant central	●	●	●
Éclairage boîte à gants	-	-	●
Prise 12 V avant	●	●	●
Prise 12 V arrière	-	●	●
Volant réglable en hauteur	-	●	●
Siège conducteur réglable en hauteur	-	●	●
Banquette arrière fixe	●	-	-
Banquette arrière fractionnable 1/3-2/3	-	●	●
Appuis-têtes arrière latéraux ballon	-	●	-
Appuis-têtes arrière latéraux virgule	-	-	●
Appuie-tête arrière central virgule	-	●	●
Chauffage et ventilation à 4 vitesses	●	●	-
Climatisation à réglage manuel	-	○	●
Boîte à gants fermée	●	●	●
Rangement ouvert en haut de planche de bord	●	●	●
Poche téléphone sur siège passager avant	-	-	●
Vide-poche filet côté passager avant	-	-	●
Poches aumônières à l'arrière des sièges avant	-	-	●
Éclairage du coffre commandé par ouverture du coffre	-	●	●
Poignée de maintien passager avant	-	●	●
Poignées de maintien passagers arrière	-	-	●
Poignée intérieure de porte de coffre	●	●	●
<b>AUDIO - MULTIMÉDIA</b>			
Dacia Plug & Music : radio, prises jack et USB, téléphonie par Bluetooth® avec satellite de commandes au volant et 4 haut-parleurs	-	●	●
Media Nav Evolution : écran tactile 7 pouces (18 cm), navigation, radio, prises jack et USB, audiostreaming & téléphonie par Bluetooth® avec satellite de commandes au volant et 4 haut-parleurs	-	○	○
Cartographie France (avec Media Nav Evolution)	-	○	○
Cartographie Europe de l'Ouest (avec Media Nav Evolution)	-	○	○

● : Série ○ : Option - : Non disponible. (1) Cuir d'origine bovine.



## ACCESSOIRES



1



4



5



7



8



2



3



6



9

### 1. JANTES ET PACK SPORT

Affirmez votre personnalité avec les jantes RUNWAY et le Pack Sport. Pour un look moderne et résolument dynamique!

### 2. BAGUETTES LATÉRALES DE PROTECTION

Prémunissez votre Logan des petits chocs de la vie quotidienne avec ces baguettes latérales de protection esthétiques.

### 3. ACCOUDOIR

Améliorez votre confort lors du voyage tout en bénéficiant d'un espace de rangement supplémentaire, où vous pourrez déposer vos petits objets personnels. Il est également ajustable en hauteur pour une conduite encore plus confortable.

### 4. SURTAPIS TEXTILE

Les surtapis textile d'habitacle « sur mesure » s'intègrent harmonieusement à votre intérieur et garantissent un haut niveau de qualité et de sécurité.

### 5. BAC DE COFFRE ET SEUIL DE COFFRE

Le bac de coffre protège efficacement la moquette d'origine et s'adapte parfaitement à la forme du coffre de votre véhicule. Pratique, il se nettoie facilement grâce à sa matière semi-rigide et aux bords hauts. Habillez et protégez le pare-chocs arrière de votre véhicule avec ce seuil de coffre en plastique.

### 6. FILET DE COFFRE

Le filet de coffre permet de maintenir les objets dans votre coffre, les empêchant de se déplacer pendant vos déplacements.

### 7. COFFRE DE TOIT SUR BARRES TRANSVERSALES SUR PAVILLON

Cet élégant coffre de toit Dacia s'installe en quelques minutes sur les barres de toit et offre un espace de chargement supplémentaire à votre voiture.

### 8. ATTELAGE AVEC PORTE-VÉLO

Pour vos loisirs, optez pour le très pratique porte-vélo sur attelage qui, grâce à sa fonction basculante, libère l'accès au coffre.

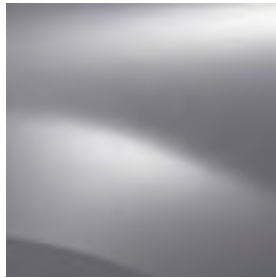
### 9. ALARME

Compatible avec le système électronique de votre Logan, cette alarme détecte toutes les tentatives d'intrusion ainsi que les mouvements dans l'habitacle.

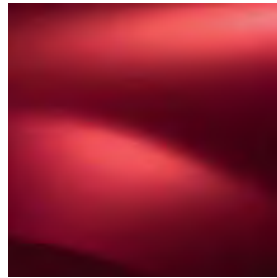
## TEINTES MÉTALLISÉES



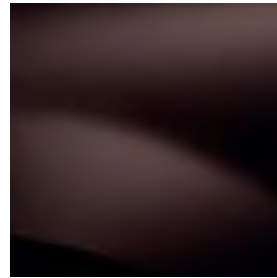
NOIR NACRÉ (676)



GRIS PLATINE (D69)

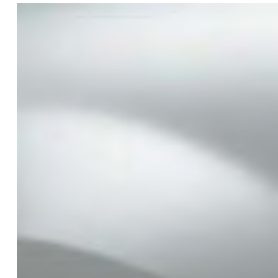


ROUGE DE FEU (B76)

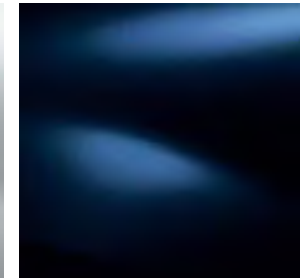


BRUN TOURMALINE (CNG)

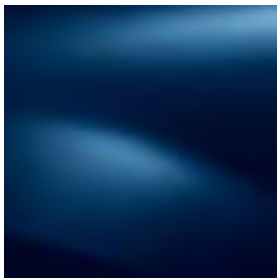
## TEINTES OPAQUES



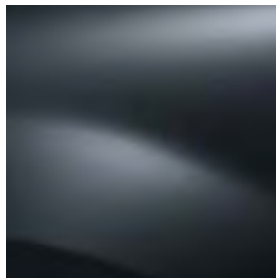
BLANC GLACIER (369)



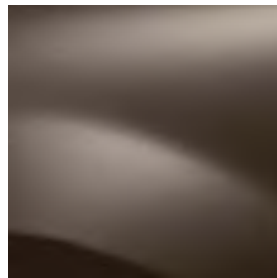
BLEU NAVY (D42)



BLEU COSMOS (RPR)



GRIS COMÈTE (KNA)



BRUN VISON (CNM)

## ENJOLIVEURS ET JANTES



ENJOLIVEUR 15" GROOMY



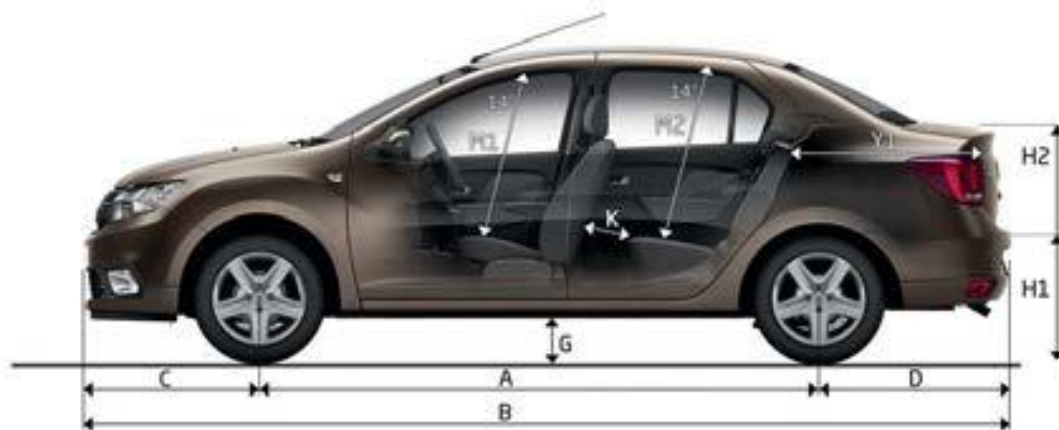
JANTE DESIGN 16" OASIS

# MOTORISATIONS

	<b>SCe 75</b>	<b>Tce 90</b>	<b>dCi 75</b>	<b>dCi 90</b>
Carburant	Essence	Essence	Diesel	Diesel
Type de boîte de vitesses	BVM 5	BVM 5	BVM 5	BVM 5
Norme de dépollution	Euro6b	Euro6b	Euro6b	Euro6b
Cylindrée (cm³)	998	898	1 461	1 461
Alésage x Course (mm)		72,2 x 73,1	76 x 80,5	76 x 80,5
Nombre de cylindres	3	3	4	4
Rapport volumétrique		9,5	15,5	15,5
Nombre total de soupapes	12	12	8	8
Puissance maxi kW CEE (ch)	54 (73)	66 (90) 71 en overtorque	55 (75)	66 (90)
Régime puissance maximum (tr/min)	6300	5000	4000	4000
Couple maxi Nm CEE (m.kg)	97	140/150 (overtorque)	200	220
Régime couple maximum (tr/min)	3500	2250	1750	1750
Type d'injection	Indirecte Multipoint	Indirecte Multipoint	Injection directe Common Rail	Injection directe Common Rail
Alimentation en air	Air	Turbocompresseur	Turbocompresseur	Turbocompresseur
Stop & Start	-	Oui	Oui	Oui
Catalyseur	Série	Série	Série	Série
Système de dépollution		-	FAP + Piège à Nox	FAP + Piège à Nox
<b>Boîte de vitesses</b>				
Type boîte de vitesses	JHQ	JH3	JR5	JR5
Indice de boîte	372	336	336	336
Nombre de rapports AV	5	5	5	5
Vitesse à 1 000 tr/min en 1 <sup>re</sup> /2 <sup>de</sup> /3 <sup>e</sup> :	6,36/11,58/17,02	6,78/12,91/20,48	9,63/18,34/29,10	9,63/18,34/29,10
En 4 <sup>e</sup> /5 <sup>e</sup> /6 <sup>e</sup>	23,03/29,83/-	27,96/38,29/-	39,73/54,41/-	39,73/54,41/-
<b>Direction</b>				
Direction	Assistée (hydraulique avec pompe électrique)			
Diamètre de braquage entre trottoirs (m)	10,82			
Nombre de tours de volant entre butées	3,2			
<b>Trains</b>				
Type de train avant/arrière	Pseudo McPherson à bras triangulé/Essieu en H à profil déformable et épure programmée à ressorts hélicoïdaux			
<b>Roues et pneumatiques</b>				
Jantes de référence	6J15			
Pneumatiques de référence avant/arrière	185/65 R15			
<b>Freinage</b>				
Type du circuit de freinage	X			
ABS/AFU	Série			
Répartiteur électronique de freinage	-			
ESC/ASR	Série			
Avant : disques ventilés (DV) diamètre (m) épaisseur (mm)	(DV) 258/22			
Arrière : tambours (T) / diamètre (pouces)	(T)/8	(T)/8	(T)/8	(T)/8
<b>Performances</b>				
Aérodynamique SCx (m²)	0,76			
Vitesse maxi (km/h)	158	175	164	173
0 - 100 km/h (s)	14*20	11*10	14*60	11*80
400 m / 1 000 m D.A. (s)	19*50/36*00	17*50/32*80	19*60/36*00	18*20/33*70
<b>Consommation et émissions (en l/100 km et g/km) selon le règlement européen 715/2007*566/2011]</b>				
CO <sub>2</sub> (g/km)	117*	109	90	90
Cycle urbain (l/100km)	6,5*	5,8	3,7	3,7
Cycle extra-urbain (l/100km)	4,5*	4,3	3,4	3,4
Cycle mixte (l/100km)	5,2*	4,9	3,5	3,5
<b>Capacités</b>				
Réservoir à carburant (l)	50	50	50	50
<b>Masses (kg)</b>				
À vide en ordre de marche (sans option) (MVODM) sans conducteur	973	1012	1087	1080
À vide en ordre de marche sur l'avant/l'arrière	573/400	614/398	688/399	682/398
Maxi autorisé (MMAC)	1505	1545	1664	1590
Total roulant (MTR)	2295	2335	2380	2380
Charge utile (CU)**	532	533	577	510
Masse maxi remorque freinée (dans la limite du MTR)	1090	1090	1090	1090
Masse maxi remorque freinée/non freinée	790/520	790/540		790/575

\* Données provisoires, en cours d'homologation. Consommations et émissions homologuées selon réglementation applicable \*\* La CU indiquée est à niveau d'équipement mini.

## SCHÉMAS COTÉS



### VOLUME de COFFRE (dm<sup>3</sup>) (norme ISO 3832)

Configuration 5 places	510
Configuration 2 places (avec banquette repliée)	1 257

### PLAN COTÉ (mm)

A	Empattement	2 635
B	Longueur hors tout	4 358
C	Porte-à-faux avant	827
D	Porte-à-faux arrière	896
E	Voie avant	1 496
F	Voie arrière	1 486

### PLAN COTÉ (mm)

G	Garde au sol en charge (5 passagers à bord)	130
H	Hauteur à vide	1 517
H1	Hauteur seuil d'entrée de coffre	751
H2	Hauteur d'ouverture arrière	406
J1	Largeur aux bandeaux avant	1 387
J2	Largeur aux bandeaux arrière de la 2 <sup>e</sup> rangée	1 389
K	Rayon aux genoux de la 2 <sup>e</sup> rangée	177
L1/L2	Largeur hors tout sans / avec rétroviseurs	1 733/1 994
L3	Largeur intérieure entre passage de roue	1 013
M1	Hauteur sous pavillon à 14° de la 1 <sup>re</sup> rangée	900

### PLAN COTÉ (mm)

M2	Hauteur sous pavillon à 14° de la 2 <sup>e</sup> rangée	869
O1	Largeur aux coudes avant	1 415
O2	Largeur aux coudes arrière de la 2 <sup>e</sup> rangée	1 430
Y1	Longueur de chargement derrière banquette de la 2 <sup>e</sup> rangée en place	1 076

# Dacia

Roulez, voyagez, profitez,  
c'est ça l'esprit Dacia !

Chez Dacia, nous concevons nos voitures selon une même formule : des modèles au style affirmé, mais sans superflu, équipés des technologies les plus fiables, le tout à un prix imbattable. Et, en à peine dix années, nous avons changé la donne et bousculé le marché automobile. Incroyable ? Pas vraiment. Notre Secret ? Un mix parfait de simplicité, transparence

et générosité. Du choix du modèle en passant par le prix et en allant jusqu'à l'entretien, tout est clair et évident avec Dacia. Conduire Dacia, c'est avoir la certitude de faire le bon choix. C'est faire le choix de la qualité, de la fiabilité et du design, mais aussi du confort et surtout d'un prix juste. C'est la possibilité de s'offrir un véhicule neuf qui corresponde à ses besoins,

ses envies. Enfin, rouler en Dacia, ce n'est plus mettre tout son argent dans son véhicule, car c'est aussi partir en vacances, offrir la guitare de ses rêves à sa fille ou bien économiser, tout simplement. Avec Dacia, allez où vous voulez et faites ce que vous voulez.

# Nouvelle Dacia Logan...

Du confort pour toute la famille!





# Nouvelle Dacia Logan



Tout a été fait pour que le contenu de la présente publication soit exact et à jour à la date de l'impression. Ce document a été réalisé à partir de préséries ou de prototypes. Dans le cadre de sa politique d'amélioration continue des produits, DACIA se réserve le droit, à tout moment, d'apporter des modifications aux spécifications et aux véhicules et accessoires décrits et représentés. Ces modifications sont notifiées aux concessionnaires DACIA dans les meilleurs délais. Selon les pays de commercialisation, les versions peuvent différer, certains équipements peuvent ne pas être disponibles (de série, en option ou en accessoire). Veuillez consulter votre représentant de la marque DACIA pour recevoir les informations les plus récentes. En raison des limites des techniques d'impression, les couleurs reproduites dans le présent document peuvent légèrement différer des couleurs réelles de la peinture ou des matières de garniture intérieure. Tous droits réservés. La reproduction sous quelque forme ou par quelque moyen que ce soit de tout ou partie de la présente publication est interdite sans l'autorisation écrite préalable de DACIA.

\* Au premier des deux termes atteint.

[www.dacia.com](http://www.dacia.com)

**3 ANS\***  
GARANTIE  
ou 100 000 km